

Scan me!

**ROTOMETAL**  
we are for print

Catálogo  
**de productos**  
2024

## Sobre nosotros

Rotometal es un líder europeo en el suministro de herramientas rotativas. Cerca de 20 años de experiencia nos han ayudado a construir un gran conocimiento que nos permite establecer una fuerte posición en un mercado extremadamente exigente.

Here at Rotometal, we aim for continuous and sustainable growth. Our mission is to supply top quality products, at an affordable price, within an industry leading time frame.

### Nuestra Misión

Nuestra Misión Rotometal hace posible el éxito con herramientas innovadoras de alta calidad, a la vez que mejora y crea valor para los involucrados en la industria.

### Nuestra Visión

Motivados por nuestra pasión por suministrar productos innovadores y de alta calidad que cubren distintas necesidades de nuestros clientes, nos esforzamos constantemente en conseguir los límites posibles. Creemos firmemente que la innovación no es solo una elección sino una necesidad en nuestra búsqueda de la excelencia y la sostenibilidad a largo plazo.

A través de una constante inversión en investigación y desarrollo, exploramos tecnologías y materiales de última generación para conseguir nuestro rendimiento y eficiencia. Nuestra dedicación a la innovación nos permite estar al frente y mantener una posición de liderazgo en la industria.



## Nuestros puntos fuertes

Unidades de corte • Tecnología de corte  
Tecnología de impresión • Accesorios

Nuestros clientes son principalmente impresores, pero también los mayores fabricantes mundiales de máquinas de impresión y conversión. La mayor parte de la producción se exporta, pero una gran parte permanece en Polonia. Mano de obra precisa, manteniendo alta calidad de los productos ofrecidos en cada etapa de producción, precio competitivo, han permitido a la empresa competir con los mayores proveedores de este tipo de herramientas en el mundo.

Nuestras fortalezas son:

- Capacidad para formar relaciones de socios a largo plazo con nuestros clientes
- Proporcionar tecnología de fabricación óptima
- Gran compromiso con la innovación
- Tener nuestro propio departamento de ingeniería de diseño interno
- Parque de máquinas equipado con moderna maquinaria CNC
- Ofreciendo plazos de entrega cortos



Eche un vistazo en el vídeo sobre nuestra fábrica y nuestro producto

## Nuestras Unidades de Negocio

En un esfuerzo para dirigir y optimizar nuestras operaciones, hemos llevado a cabo una iniciativa estratégica para dividir nuestro negocio en tres unidades centrales, cada una de ellas especializadas en aspectos clave de nuestra oferta de productos y segmentos de mercado. Esta división tiene como objetivo mejorar nuestra eficiencia y cercanía al cliente a través de varias facetas de nuestro negocio.

La primera unidad de negocio girará alrededor de la herramienta dura, abarcando nuestros productos estrella como los cilindros magnéticos, contracilindros, cilindros de impresión y piñones. Estos son los elementos fundacionales de nuestro proceso de producción, esenciales para la precisión y calidad en diversas industrias. Dedicando una unidad especializada a herramienta dura, nuestro objetivo es priorizar la innovación, control de calidad y la satisfacción del cliente dentro de este segmento crítico de nuestros productos.

La segunda unidad de negocio estará dedicada a las herramientas de composite, poniendo el foco en las camisas de composite para aplicaciones tanto de banda estrecha como banda ancha. Las herramientas de composite tienen un papel fundamental en el desarrollo de las necesidades de nuestros clientes, ofreciendo versatilidad, durabilidad y un óptimo rendimiento en un ambiente productivo tan exigente.

La tercera unidad de negocio estará dedicada a los consumibles, con el principal foco en tintas y barnices. Esta unidad representa un aspecto crucial en nuestra cadena de valor, proporcionando materiales esenciales para aplicaciones de impresión y packaging para varias industrias.

Cilindros Magnéticos  
Contracilindros  
Cilindros de impresión  
**Herramientas Duras**



páginas **6 - 31**

ECO Sleeves  
ANTISTATIC Sleeves  
Hydrophobic Sleeves  
**Herremientas Compuestas**



páginas **32 - 41**

rotoINK  
rotoVARNISH  
**Consumibles**



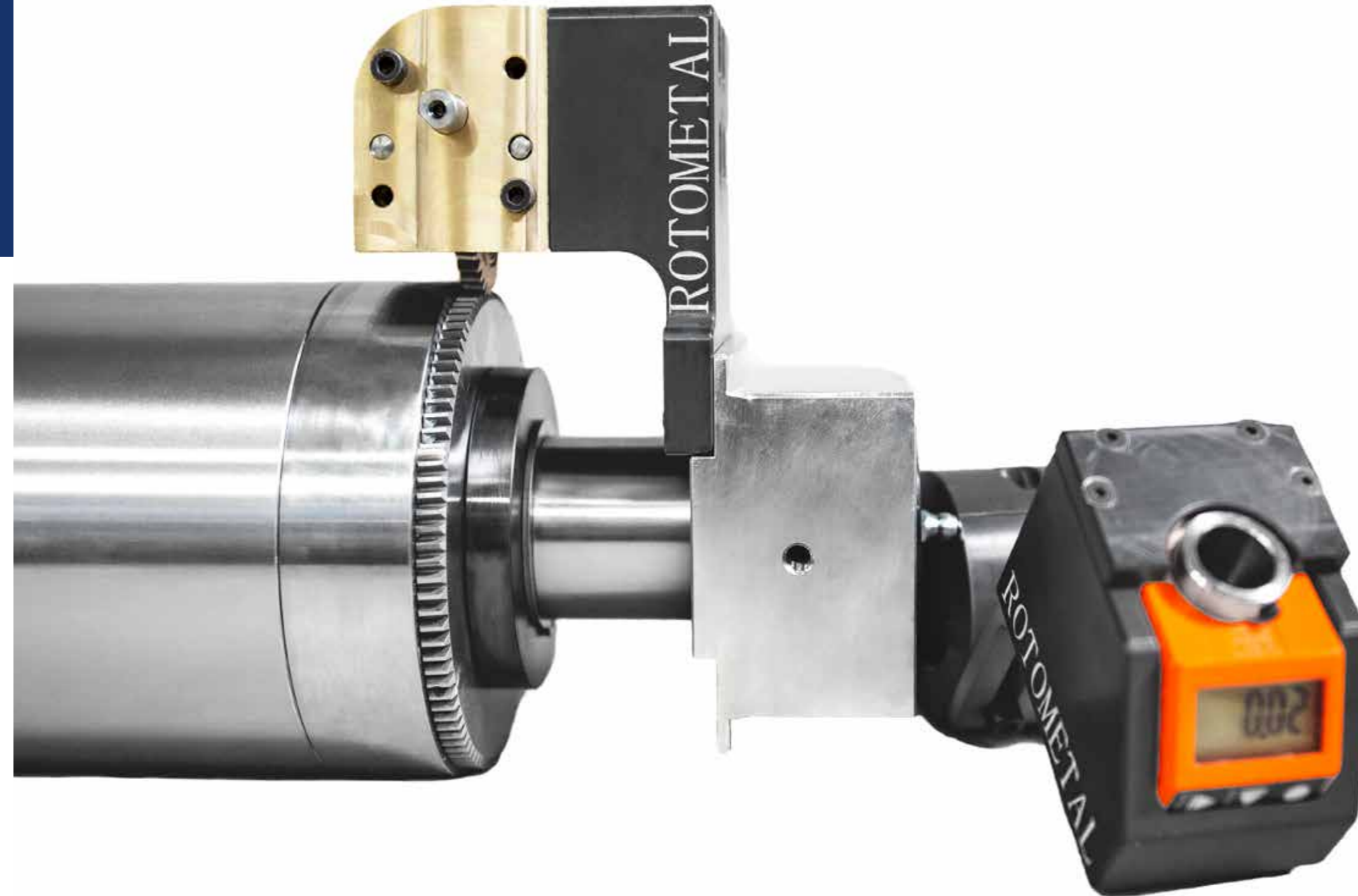
páginas **42 - 43**

**rotoGAP**

Sistema de brecha ajustable de Rotometal  
Es un cilindro de yunque (contracilindro) ajustable que permite ajustar con precisión la brecha entre yunque y rodillo magnético, garantizando lo más optima calidad del proceso de corte.

Gracias a el sistema de brecha ajustable de Rotometal, la brecha puede ser adaptada según varios factores. Dependiendo de desgaste de troquel, calidad de y espesor del substrato o otros factores que pueden afectar la calidad del corte.

El control se hace por medio de 2 botones colgados según el requerimiento del cliente. Cada botón está controlando por separado una pista, ajustando la brecha, para la mejor calidad del corte. RAG System puede ser suficiente para reemplazar el rodillo anvil, haciendo el trabajo más fácil y eficiente.

**Detalles técnicos**

## Ventajas:

- Capacidad de reemplazar su rodillo anvil existente
- Brecha puede ser ajustada cada 0.5  $\mu\text{m}$
- Ajustamiento de cada lado del cilindro tanto durante la parada que cuando está operativo
- Regulación +/- 100  $\mu\text{m}$

## rotoGAP incluye

- rotoGAP
- Cilindro de yunque
- Botones de control con el indicador

# AluLite

## Cilindros Magnéticos

Rotometal presenta un nuevo tipo de cilindro magnético: AluLite. Es un nueva familia de productos que proporciona todas las funciones de los MC estandares disponibles actualmente, al tiempo que optimiza el peso del cilindro y costes del envío..

La aleación de aluminio utilizada en los cilindros AluLite se utiliza en la aviación y industrias espaciales, asegurando bajo peso con muy alta resistencia y alta dureza.

Recomendamos hacer cilindros en la nueva tecnología para cilindros más de 120T, lo que asegura una reducción de peso de casi el 50%, facilitando el montaje, desmontaje, uso del cilindro y su almacenamiento.



## Detalles técnicos

La nueva tecnología conserva todos los parámetros más importantes de la tecnología estándar:

- Cuerpo resistente a la corrosión
- Fuerza magnética mantenida durante todo el ciclo de vida del producto
- Pistas de rodadura endurecidas con una dureza superior a 60HRC
- Posibilidad de regeneración del cilindro
- Montaje más fácil del troquel flexible gracias a la línea de montaje
- Posibilidad de hacer pines adicionales para protección adicional contra desplazamiento
- Precisión de descentramiento axial -0,01 mm, espacio entre cilindros 0,003 mm
- Tiempo de entrega rápido

Peso del cilindro 120T ~ 26kg

Peso del cilindro 200T ~ 150kg

Diámetro del cilindro hasta 360 mm

Longitud máxima hasta 1600 mm

Peso máximo hasta 350 kg

## Shield

### Cilindros magnéticos

Los cilindros magnéticos IMAG se han diseñado para optimizar el rendimiento del cilindro de la forma más eficaz. Nosotros garantizamos:

- ✓ Peso reducido que facilita la configuración de la máquina y, como resultado, acorta el tiempo necesario para prepararse para el trabajo.
- ✓ Construcción ligera, que permite alargar la vida del cilindro y engranaje. Esto también reduce la carga en los componentes de la máquina y las herramientas asociadas.
- ✓ Riesgo reducido de dañar la parte magnética como resultado de esconder delicados imanes dentro del cuerpo
- ✓ Riesgo reducido de dañar la parte magnética como resultado de esconder delicados imanes dentro del cuerpo
- ✓ Ahorros relacionados con menores costos de transporte y menor consumo de energía debido al peso reducido



## Stainless Steel

### Cilindros magnéticos

ROTOMETAL fabrica cilindros magnéticos de alta calidad. El uso de materiales de la más alta calidad y de las más modernas máquinas CNC, que combinadas con muchos años de experiencia, garantizan la más alta calidad y precisión de ejecución.

A petición del cliente, es posible hacer cambios estructurales en las herramientas pedidas. Pistas hechas de acero, endurecidas en más de 60 HRC, garantizan el trabajo largo de esta herramienta, sin problemas. La fijación óptima resulta de los imanes de alta calidad para el uso especial y más grande fuerza.

## Contracilindros

ROTOMETAL suministra todo tipo de contracilindros hechos de acero para herramientas de alta calidad.

Con el fin de lograr la mayor precisión en la fabricación de estos cilindros se fabrican en las más modernas máquinas CNC. La alta precisión de la fabricación garantiza unos parámetros de sujeción excelentes, prolonga la vida útil de la herramienta, reduce el desgaste de otros elementos de la máquina y de los consumibles.



## Detalles técnicos

- A petición del cliente, hay la posibilidad de endurecer por inducción o endurecer en profundidad
- Dureza garantizada de 62 +/-2 HRC
- Diámetro del área de trabajo variable

## Cilindro de cuchillos

Cilindros de cuchillo para perforar, roscar, cortar transversalmente. La herramienta viene con cuchillos endurecidos reemplazables

El Rotometal ofrece cilindros de cuchillo para perforar, entallar y cortar. La herramienta se suministra con cuchillos endurecidos intercambiables. El número de cuchillos y su disposición se ajusta a las necesidades del cliente en términos de posibilidades tecnológicas.

- ✓ Gran precisión de fabricación
- ✓ Posibilidad de cualquiera configuración
- ✓ Fácil encambio de cuchillas
- ✓ Corto tiempo de elaboración

### Detalles técnicos

- Hay dos tipos de cuchillos intercambiables disponibles - para cortar o perforar
- La disposición de los cuchillos se ajusta a las necesidades del cliente



## Cilindros de Gofrado

Los cilindros de gofrado de Rotometal aprovechan al máximo todas las ventajas de la técnica de gofrado. Consiste, en esencia, en prensar el material entre dos formas duras - llamadas comunmente macho y hembra

Nuestros cilindros se fabrican para el método de gofrado (embossing) en frío, es decir, creando un patrón tridimensional en el material gofrado presionando un troquel / matriz para enfatizar el patrón previamente impreso, p. ej. una inscripción, logotipo o elemento decorativo.

Una ventaja adicional de los cilindros de gofrado (embossing) de Rotometal es que el prensado se realiza a temperatura ambiente.



## Cilindro de impresión **ANTIFRICTION**

ANTIFRICTION significa mayor eficiencia y productividad a nivel de planta.

Una solución innovadora que optimiza las propiedades de fricción y la suavidad del recubrimiento debido al uso de la matriz Polimeroxid®, que se reticula con un polímero LF4 especial en toda la sección de espesor. El uso de este método innovador en la producción de herramientas de impresión ha dado como resultado una suavidad de superficie excepcional al tiempo que mantiene una alta dureza de aproximadamente 450 HV dependiendo de la aleación de aluminio utilizada.

La solución pionera nos ha permitido producir herramientas con propiedades de rendimiento sin precedentes que, al combinar alta resistencia y agarre óptimo, nos distinguen de otros proveedores.

LA PREPARACIÓN DEL CILINDRO PARA EL TRABAJO NUNCA HA SIDO TAN FÁCIL.

Gracias al revestimiento ANTIFRICTION, la cinta de espuma que fija las láminas de polímero es fácil de reemplazar y lleva mucho menos tiempo.



## Detalles técnicos

- Matriz Polymeroxid® completamente nueva
- Alta suavidad superficial
- Dureza de revestimiento alrededor de 450HV
- Adhesión de espuma óptima.
- Reemplazo rápido de espuma sin residuos de adhesivo en la superficie del cilindro



## Estándar

### Cilindros de impresión

Se fabrican con la máxima precisión gracias al uso de las últimas máquinas CNC.

Nuestros cilindros de impresión se fabrican con la máxima precisión gracias a las últimas máquinas CNC de alta calidad y durabilidad. Como estándar, todos nuestros cilindros de impresión están equipados con engranajes hechos con técnica de fresado en clase de alta precisión. También fabricamos engranajes endurecidos y rectificadas por encargo. El uso de tubos con un pequeño espesor de pared nos permite reducir significativamente el peso de la herramienta. Rotometal suministra cilindros de impresión para todo tipo de máquinas flexográficas.

- ✓ Alta precisión
- ✓ Resistencia a los arañazos
- ✓ Líneas auxiliares para facilitar la instalación de fotopolímeros
- ✓ Fecha de entrega rápida



## Detalles técnicos

- Fabricado en aluminio o acero
- La superficie del cilindro puede estar anodizada, lo que la hace menos susceptible a los daños mecánicos.
- El cilindro puede equiparse con engranajes estándar o endurecidos y rectificadas para garantizar una impresión de alta calidad.

## Cilindros de Base Anilox

Los cilindros para bases de Anilox producidos por Rotometal ofrecen una base robusta crucial para mantener un óptimo rendimiento de la presión y de la calidad de impresión.

Fabricados con acero o aluminio, la base del Anilox proporciona estabilidad y durabilidad para ayudar a los grabados superficiales y recubrimientos para conseguir resultados de impresión precisos. Una base defectuosa puede comprometer significativamente el nivel de presión, la calidad de impresión, la consistencia en el grabado, subestimando la importancia de una base robusta.

El compromiso de calidad de Rotometal es evidente en la utilización de acero inoxidable endurecido en las bases de anilox asegurando gran durabilidad y estabilidad bajo los rigores de los procesos de impresión.



## Detalles técnicos

- Longitud máxima - 1600mm
- Diámetro máximo - 320mm
- Peso máximo - 300kg
- Descentramiento axial máximo - +/- 0.01mm

## Cilindros de aire

ALos cilindros de aire con especial que proporciona ponerse manchas ( sleeves ) de goma y cilindros impresión tipo sleeve. Esta solución facilita el trabajo un la entera superficie de trabajo así como impresión interminable.

Rotometal offers different kinds of tint kits for varnishing and other applications. The installation of the rubber is quick and La compañía Rotometal ofrece cilindros de aire con un adaptador de aire especial para camisas de goma y cilindros de impresión tipo sleeve. Esta solución permite que toda la superficie de la manga de goma funcione e imprima sin parar.

### Detalles técnicos

- El diseño simple permite una fácil y rápida sustitución de la manga de goma
- El diseño puede adaptarse según el tipo de máquina
- Se suministra con anillos especiales para evitar que la manga se mueva durante la operación
- También disponible con adaptador.



## Bases para cilindros engomados

La empresa Rotometal ofrece bases para cilindros engomados ajustados a las necesidades de cada cliente y a todo tipo de aplicaciones

Se ofrece las base de la cilindros engomados. Las bases son fabricadas con la mayor precisión gracias al uso de la maquinaria la más moderna. Se garantiza la mejor calidad de materia prima utilizada para la fabricación de los cilindros. Todos los productos son apropiados a las exigencias de los Clientes y las indicaciones de las empresas OEM.

- High precision workmanship
- Fast delivery time

## Anillos para serigrafía

La compañía Rotometal le ofrece los anillos para serigrafía.

La compañía Rotometal le ofrece los anillos para serigrafía fabricados de aluminio en la versión estándar o anodizada. Gracias a tecnología más moderna de fabricación nosotros garantizamos la calidad y precisión de elaboración de anillos.

### Detalles técnicos

- Disponibles para la mayoría de máquinas
- Diseño variable dependiendo del tipo de máquina
- Corto tiempo de elaboración



## Cajas de rodamiento

Rodamientos de bloque negro: son un elemento indispensable de un cilindro magnético, yunque, cilindro de soporte, cilindro de estampado o cilindro de cuchilla



## Engranajes

La empresa Rotometal produce los engranajes fresados, así como engranajes endurecidos y rectificados.

La empresa Rotometal fabrica engranajes fresados de la más alta calidad, así como engranajes endurecidos y rectificadas. Los engranajes se fabrican con modernas máquinas CNC.



## Detalles técnicos

- ✓ Posibilidad de fabricar de varios materiales
- ✓ Gran precisión de elaboración permite la aplicación de engranajes a las máquinas más modernas
- ✓ Engranajes endurecidos y rectificados en cilindros impresión garantizan la calidad superior de imprimir

## Estacion de troquelado

Es la solución ideal dirigida a la producción de letra pequeña de impresión así mismo para hacer las pruebas de estampar.

Proponemos en las dos versiones con la transmisión manual y mecánica. La compañía Rotometal ofrece estaciones de troquelado. Es una solución ideal para la producción de pequeñas cantidades y para probar el troquelado. Se ofrece en versiones con la transmisión manual y mecánico. Dimensiones de la estructura a las necesidades individuales del cliente.

### Detalles técnicos

- Anchura, configuración adaptada a las necesidades del Cliente
- Todos elementos hechos con máquinas CNC de alta calidad
- Posibilidad de instalar en una máquina como el módulo adicional
- El cuerpo fabricado por aluminio o acero



## rotoSET control

Manómetros para regular y monitorear la presión de corte para herramientas de corte rotativas. Éstos garantizan un proceso eficiente y controlado para todas las tareas de corte, entallado o perforación

Este sistema fácil de usar permite a los operadores de la máquina controlar la fuerza aplicada a las herramientas de perforación en medidores fáciles de leer. La altura del tornillo de fijación se puede ajustar fácilmente inmediatamente después de cambiar de trabajo con el sistema de cierre rápido. El rango de trabajo del manómetro es de 160 bar como máximo. Para satisfacer las expectativas de nuestros clientes, es posible utilizar manómetros con lectura en kN (máx. 12,5 kN)

Podemos suministrar un sistema de calibre que se puede adaptar a la mayoría de las estaciones de troquelado.

- ✓ Disponible para la mayoría de las máquinas
- ✓ Varios diseños según el tipo de máquina
- ✓ Reduce el desgaste y el daño a los cilindros y matrices flexibles causados por la aplicación de una presión excesiva

## Rack Cilindro Móvil

Diseñado para un almacenamiento y transporte seguros y eficientes.

Permita que el personal trabaje de manera más eficiente al transportar más cilindros en un viaje. Las ruedas de goma giratorias de alta resistencia facilitan las maniobras, brindan protección al piso y al cilindro y garantizan un movimiento seguro.

- Movimiento seguro de cilindros
- Fácil acceso a los cilindros
- Fácil identificación de cilindros
- Se puede configurar para varios tamaños
- Movimiento seguro de varios cilindros: hasta 4 juegos de 10 cilindros con soportes
- Fácil identificación de varios tamaños de cilindros
- Se puede configurar para varios tamaños
- Fácil acceso a los cilindros



## Estante De cilindro Estacionario

Se recomiendan bastidores de almacenamiento estacionarios donde los cilindros pueden estar expuestos a posibles daños causados por colisiones de equipos en un lugar de trabajo.

Esta solución hace que el trasiego de cilindros sea fácil y cómodo. El bastidor de cilindros montado en la pared permite la designación permanente del área de almacenamiento de cilindros adecuada. Construcción modular permite un ajuste sencillo y sencillo para varios tamaños de cilindros en función del tipo de máquina.

- Construcción de dos niveles que incluye bastidor móvil
- Movimiento seguro de varios cilindros pesados
- Almacenamiento seguro de varios cilindros
- Para varios tipos de máquinas
- Se puede configurar para varios tamaños
- Fácil identificación de cilindros
- Fácil acceso a los cilindros
- Construcción modular
- Diseño personalizado





## rotoSLEEVES

### Narrow & Wide Web

rotoSLEEVES son cilindros de impresión ultraligeros.

Utilizando las últimas técnicas de producción de composites, fabricamos nuestros manguitos a partir del propio composite. Esto permite utilizar otros materiales como PET, poliuretano, poliéster o resinas epoxi muy duraderas.

Nuestras mangas funcionan con los siguientes substratos:

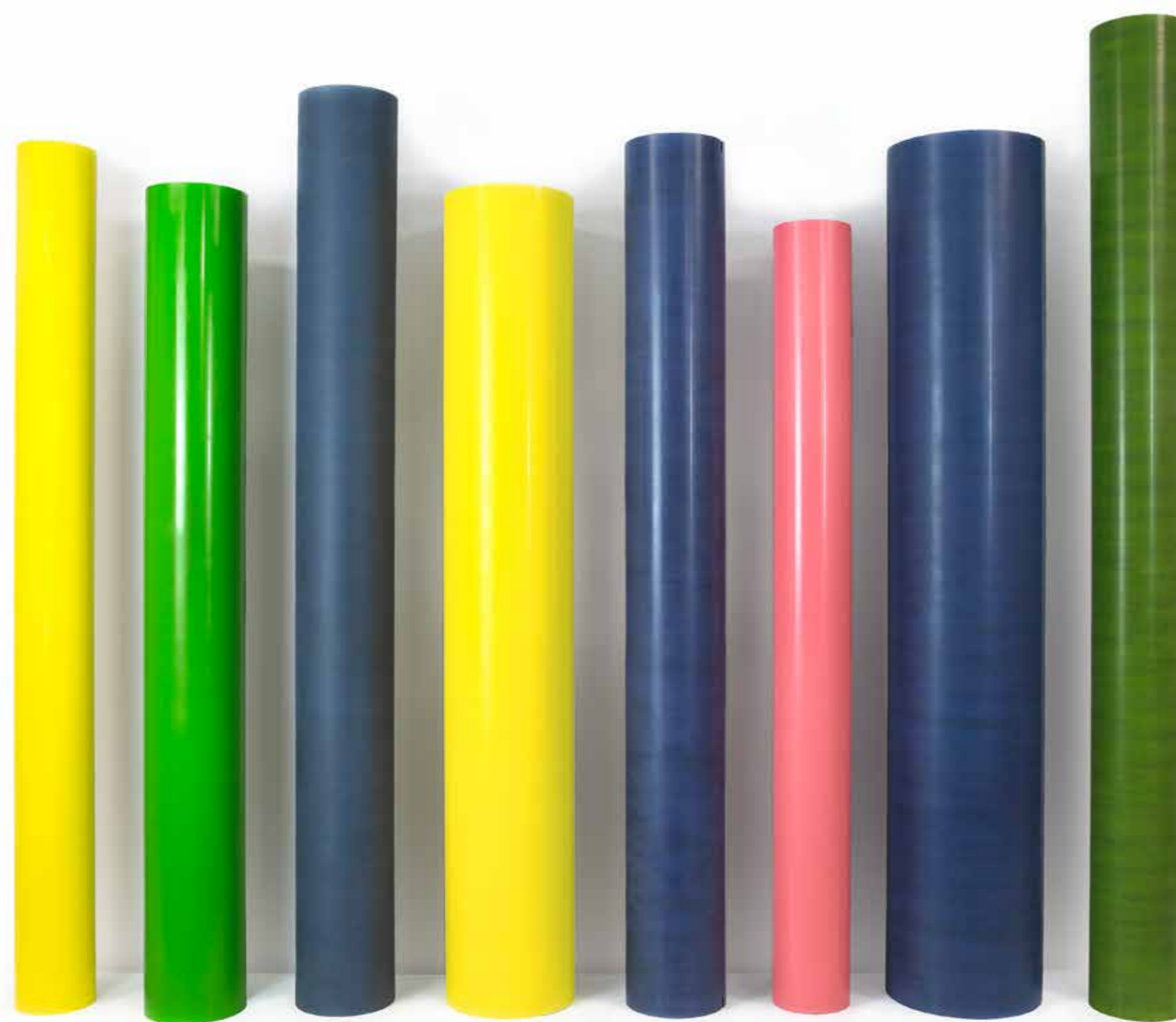
- PE
- PP
- PVC
- PET
- LDPE
- OPP
- HDPE
- PVC
- PAPER
- FILM RETRÁCTIL
- ALUMINUM
- BOPP

Nuestras mangas funcionan con las siguientes tintas:

- A base de agua
- A base de disolvente
- UV
- EB

Características adicionales:

- Anillo de goma para proteger los lados de los golpes
- Se puede customizar
- Se pueden grabar el códigos o el nombre
- Chip RFID
- Cerradura de varios tipos, en ambos lados



## DFTA Test

Las tintas:

- Con base de disolvente

Printer:

- BOBST F&K Flexpress 6S/8

Technical data:

- Ocho unidades de impresión
- Ancho 1300mm - Ancho de impresión 1285 mm
- Velocidad de impresión máxima 500 m/min
- Tintas a base de disolvente
- Anilox: 420 L/cm; 3,6 cm<sup>3</sup>/m<sup>2</sup> (Ancho 1330 mm / Diámetro 162,36 mm)
- Placas duras utilizadas Digital ACE 1.14
- Adhesivo duro utilizado - DuPont DPR 045

El resultado:

- Desviación de color: Rotometal 0,07 vs. Competidores 0,100
- Menos rebote
- Rendimiento de impresión suave
- Alta compensación de sobreimpresión y variaciones de velocidad
- Estabilidad impresionante a 500 m/min- absorción de vibraciones
- Bueno contraste

# DFTA

# rotoSLEEVES Comparación



	Aluminium Antistatic	Aluminium Anodised	Aluminium Standard	GlassFiber	Antistatic	ECO Antistatic	ECO	Hydrophobic	
<b>Capa de base</b>									
Fibra de vidrio	✓	✓	✓	✓	✓	✓	✓	✓	Fibra de vidrio
Resina Epoxy	✓	✓	✓	✓	✓	✓	✓	✓	Resina Epoxy
Bisphenol F	✗	✗	✗	✗	✗	✓	✓	✗	Bisphenol F
Material auxiliar de conductividad	✓	✗	✗	✗	✓	✓	✗	✗	Material auxiliar de conductividad
<b>Capa de compensación</b>									
Material de poliuretano elastomérico	Vulkollan	Vulkollan	Vulkollan	Vulkollan	Vulkollan	Vulkollan	Vulkollan	Vulkollan	Material de poliuretano elastomérico
<b>Capa de volumen</b>									
Material 3 D tipo nido de abeja	n/a	n/a	n/a	PET	PET	100% rPET	100% rPET	PET	Material 3 D tipo nido de abeja
Espuma rígida	n/a	n/a	n/a	PU	PU	ECO PU	ECO PU	PU	Espuma rígida
<b>Capa exterior de base</b>									
Fibra de vidrio	✓	✓	✓	✓	✓	✓	✓	✓	Fibra de vidrio
Resina poliester	✓	✗	✓	✓	✓	✓	✓	✓	Resina poliester
Resina epoxy	✓	✓	✓	✓	✓	✓	✓	✓	Resina epoxy
Material auxiliar de conductividad	✓	✗	✗	✗	✓	✗	✗	✗	Material auxiliar de conductividad
<b>Volumen &amp; conductividad de superficie</b>									
	✓	✗	✓ (solo superficie)	✗	✓	✓	✗	✗	
<b>Capa exterior</b>									
Tubo de aluminio anodado	✗	✓	✗	✗	✗	✗	✗	✗	Tubo de aluminio anodado
Capa hidrofobica	n/a	n/a	n/a	n/a	n/a	n/a	n/a	✓	Capa hidrofobica layer
<b>Dureza ShoreD</b>									
Tallo Epoxy	n/a	n/a	n/a	80-90	80-90	80-90	80-90	80-90	Tallo Epoxy
Tallo poliester	n/a	n/a	n/a	70-80	70-80	70-80	70-80	70-80	Tallo poliester

## rotoSLEEVE GlassFibre

rotoSLEEVE GlassFibre son  
ultra ligeros cilindros de imprimir.

Composite Rotometal Sleeves (CRO) son ultra ligeros cilindros de imprimir hechos de materiales compuestos que se puede adicionalmente ajuntar con aluminio y otros plásticos como el PET, el poliuretano o el poliéster utilizando técnicas modernas de construcción de todas las capas del cilindro

### Detalles técnicos

#### La capa básica

- Construida con material de vidrio y resina epoxídica (composición química personalizada)
- Alta resistencia térmica
- Alta estabilidad de la medición
- Posibilidad de poner la información adicional
- Gran flexibilidad del núcleo gracias a su composición química personalizable

#### La capa compensatoria

- Vulkollan, extremadamente resistente y elástica
- Resistencia térmica de hasta 110C
- Rápida vuelta al forma, un retorno de energía aplicada de hasta el 60%
- Protegida por una capa de resina reforzada

Las capas responsables de comportamiento de sleeves durante una aplicación encima del cuerpo



## Detalles técnicos

Las capas responsables de la reducción de masa y durabilidad de la superficie

#### La capa volumétrica

- Material de núcleo 3D ligero con estructura de nido de abeja fabricado con material PET o PU. El uso del material depende del tamaño del cilindro para obtener el peso óptimo.
- **PET:** Closed volume; Less resin
- **PU:** Ultraligero; Espuma rígida

Mejoramiento de durabilidad

#### La capa exterior

- Material de vidrio saturado de resina colorante
- Alta dureza 80-90ShD y estabilidad de la medición
- Alta resistencia mecánica

#### Bloqueo especial

- Molido
- Pegado
- Los elementos de fijación se esconden bajo la goma

#### Goma protectora

- Diámetro exterior perfectamente ajustado
- Alta resistencia mecánica

## rotoSLEEVE Hydrophobic

The outer layer of the rotoSLEEVE Hydrophobic undergoes both physical and chemical treatments that create a hydrophobic barrier.

rotoSLEEVE Hydrophobic is dedicated to processes where the easy assembly and disassembly of double-sided foams are required. They are designed to help printing houses where the speed of changeover plays a significant role in the output of the manufacturing process.

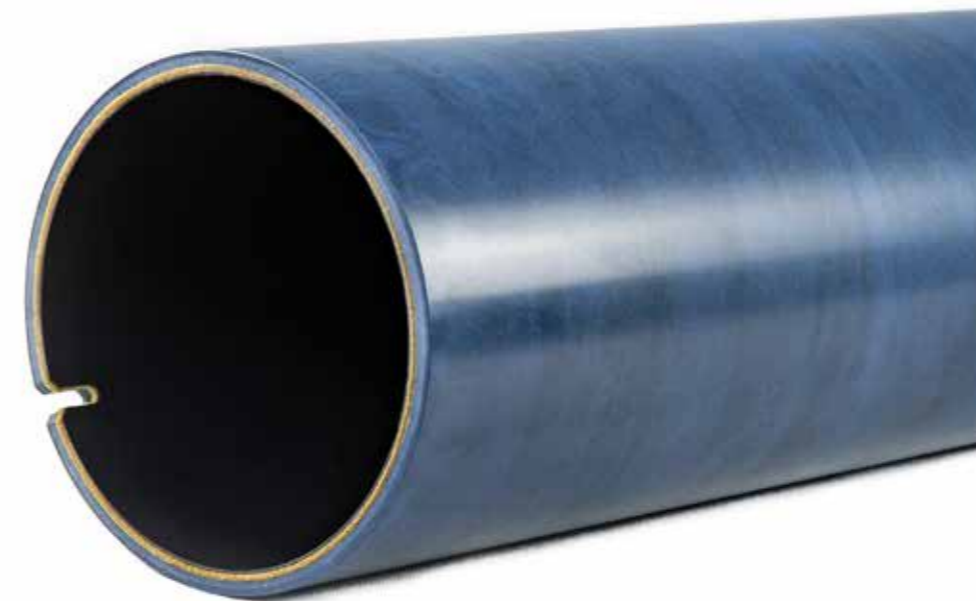
The outer layer of the sleeve undergoes both physical and chemical treatments that create a hydrophobic barrier. The hydrophobic barrier is permanent, significantly reducing the problems caused by moisture. This means it retains its dimensional stability better than the market standard sleeves.

These hydrophobic sleeves are dedicated to water and UV inks. They also excel where high dimensional stability of the sleeve and high print quality is required.

Hydrophobic features:

External layer

- Specially activated surface prior to imparting hydrophobic properties
- Colour - Pink



## rotoSLEEVE Antistatic

rotoSLEEVE Antistatic fue diseñada como el mejor cilindro de impresión para las pinturas a base de solventes.

Utilizando la tecnología la más moderna fabricamos nuestros sleeves de compuesto de cuales cada capa tiene las características que permitan la desviación de cargas. Ese revestimiento tiene una conductividad excelente, ensayada y comprobada por el cuerpo de acreditación independiente. Eso significa que nuestros sleeves han sido diseñados y recomendados para el trabajo con las pinturas a base de solventes.

Características ANTISTATICAS:

Capa externa:

- Recubrimiento de carbono ANTISTATICO a medida
- Valor de conductividad superficial  $<10^5$  Ohm
- Valor de conductividad transversal  $<10^6$  Ohm
- Seguridad certificada por un organismo acreditado independiente
- Color - Azul acero

## rotoSLEEVE ECO

rotoSLEEVES ECO are the sustainable, eco-friendly alternatives to the regular GlassFibre Sleeves.

Our ECO composite sleeves are manufactured using the perfect blend of traditional and sustainable materials.

### ECO features:

#### Base layer

→ Bio- based (28% of plant content) epoxy resin reinforced with Glass Fibre

#### Volume layer

→ Light 3D core material with honeycomb structure made out of 100% recycled PET or ECO PU material made out of natural raw materials.

#### External layer

- Bio- based (28% of plant content) epoxy resin reinforced with Glass Fibre with 80-90 Shore D hardness
- Glass fibre reinforced free of styrene polyester resin with 70-80 ShoreD hardness
- Colour - Green



## rotoSLEEVE ECO Antistatic

Solución de impresión sostenible y segura para la industria flexográfica diseñada para trabajar con pinturas de base disolvente.

Diseñados para su uso con pinturas de base disolvente, los cilindros de impresión ECO CRO Sleeves GF ANTISTATIC incorporan materiales de carbono para la disipación de cargas y la reducción de la resistencia superficial. Esto garantiza una producción segura mediante la descarga de las cargas estáticas generadas durante la impresión.

### Características ECO ANTISTATIC:

#### La capa básica

→ Resina epoxi de base biológica (28% de contenido vegetal) reforzada con fibra de vidrio Glass Fibre

#### La capa volumétrica

→ Material de núcleo 3D ligero con estructura de nido de abeja fabricado con PET 100% reciclado o material ECO PU fabricado con materias primas naturales.

#### La capa exterior

- Resina epoxi de base biológica (28% de contenido vegetal) reforzada con fibra de vidrio con dureza 80-90 Shore D
- Resina de poliéster sin estireno reforzada con fibra de vidrio con dureza 70-80 ShoreD
- Recubrimiento de carbono ANTISTATICO a medida
- Valor de conductividad superficial  $<10^5$  Ohm
- Valor de conductividad transversal  $<10^6$  Ohm
- Seguridad certificada por un organismo acreditado independiente
- Color - Verde oscuro

## rotoSLEEVE Aluminium

Dentro de nuestra gama de productos rotoSLEEVE, descubrirá el rotoSLEEVE Aluminio. Estos cilindros se fabrican con aluminio como material de superficie principal, lo que ofrece versatilidad en la personalización. Pueden suministrarse con un acabado estándar, un recubrimiento anodizado o nuestra innovadora superficie ANTIFRICTION, exclusiva de Rotometal.

Su montaje es mucho más fácil y rápido, lo que los convierte en una sólida alternativa a los cilindros de impresión tradicionales.

### Detalles técnicos

- Cuerpo de aluminio o poliuretano
- Diseño simple para un fácil montaje en el mandril de aire
- Alta calidad de la mano de obra gracias a los materiales de alta calidad
- Construcción ligera
- Núcleo interno duradero
- Bajo peso.



## rotoSLEEVE Anilox Base

Longitud máxima -1800 mm  
Diámetro de fi-80 a fi-200mm  
Construcción ligera  
Fácil montaje y desmontaje.  
Presión de trabajo 4,5-8 bar

La base de la funda anilox tiene un acabado con anillos de acero inoxidable para una mejor protección contra la corrosión.



# rotoBRIDGE



## rotoBRIDGE Elite

### Sobre

Rotometal presenta los nuevos adaptadores CFK neumáticos rotoBRIDGE Elite, que pertenecen a la categoría de gama alta.

Mediante el uso de materiales de la más alta calidad y un laminado CFRP, se puede obtener una alta flexibilidad y procesos de impresión estables. La versión Elite destaca por su capacidad para alcanzar la mejor velocidad de impresión con el mínimo desperdicio.

### Ensamblaje

Ejes  
Presión  
Mínimo volumen de aire

### Dimensiones: STORK

### Longitud

Mínimo  
Máximo

### Posibles formatos exteriores

Mínimo exterior (STORK)  
Máximo exterior (STORK)

### Posibles formatos interiores

Mínimo interior (STORK)  
Máximo interior (STORK)

### Tolerancias de diámetro

≤ Format 700 (Ø 216,567 mm)  
>Format 700 (Ø 216,567 mm)

### Recubrimiento

Conductividad eléctrica  
Resistencia al desgaste

### Suministro de aire

### Beneficios

- Diseño innovador
- Sistema puente - Puntos de contacto minimizados entre el adaptador y el cilindro de aire
- Sellado integrado para un buen uso del ensamblaje-Sin escapes de aire entre el cilindro de aire y el adaptador
- Sistemas de amortiguación integrados para reducir las vibraciones al mínimo
- Precisión de registro perfecta
- Registro reemplazable opcional, reemplazamiento integrado
- Bajo peso para manipulación sencilla debido a la ligereza de sus materiales

Neumático & Híbrido  
Mín. 6 bar / máx. 10 bar  
12 litros/seg.

sí

650mm  
1950mm

390 (Ø 117,891 mm)  
1400 (Ø 439,134 mm)

290 (Ø 86,060 mm)  
500 (Ø 152,905 mm)

+0,015 mm / +0,000  
+0,018 mm / +0,000

sí  
Dureza 90 Shore D

Taladro  
Partes plásticas opcionales  
Válvulas de bola opcionales

## rotoBRIDGE Premium

Los adaptadores CFRP neumáticos premium rotoBRIDGE ofrecen una opción más rentable comparada con nuestros adaptadores Elite. Utilizando los materiales más ligeros, reducen el peso considerablemente y permiten un ajuste mucho más rápido.

rotoBRIDGE Premium proporciona una calidad de impresión excelente y funciona bien en el cambio de trabajos de impresión de forma rápida.

Neumático & Híbrido  
Mín. 6 bar / máx. 10 bar  
12 litros/seg.

sí

650mm  
1950mm

390 (Ø 117,891 mm)  
1400 (Ø 439,134 mm)

290 (Ø 86,060 mm)  
500 (Ø 152,905 mm)

+0,030 mm / +0,000  
0,035 mm / +0,000

sí  
Dureza 90 Shore D

Taladro

- Sistema puente - Puntos de contacto minimizados entre el adaptador y el cilindro de aire
- Sellado integrado para un buen uso del ensamblaje-Sin escapes de aire entre el cilindro de aire y el adaptador
- Sistemas de amortiguación integrados para reducir las vibraciones al mínimo
- Precisión de registro perfecta

\* maximum length depends on STORK

## rotoBRIDGE Basic

Rotometal presenta rotoBRIDGE Basic, una opción económica y funcional. Fabricado con una capa de composite, este adaptador se caracteriza por su recubrimiento con propiedades antiestáticas.

Ofreciendo practicidad y asequibilidad, rotoBRIDGE Basic asegura procesos de impresión estables sin comprometer la calidad.

Air Mandrel  
Mín. 6 bar / máx. 10 bar  
12 litros/seg.

sí

300 mm  
1600 mm\*

260 (ø76,511)  
960 (Ø 299,0774 mm)

210 (ø60,595)  
-

+0,015 mm / +0,000  
+0,018 mm / +0,000

sí  
Dureza 80-90 Shore D

Taladro

- Mandril de aire
- Varios suministros de aire disponibles para asegurar los requerimientos de presión
- Alta resistencia térmica
- Alta estabilidad dimensional

## rotoBRIDGE Basic Alu

Rotometal está orgulloso de presentar rotoBRIDGE banda estrecha, una solución meticulosamente hecha a medida para prensas de banda estrecha.

Diseñado para conseguir las exigencias de impresión de etiquetas y packaging, este adaptador combina la practicidad, la asequibilidad y el buen rendimiento.

Air Mandrel  
Mín. 6 bar / máx. 10 bar  
12 litros/seg.

sí

300 mm  
1600 mm\*

ø95,609  
960 (Ø 299,0774 mm)

210 (ø60,595)  
-

+0,015 mm / +0,000  
+0,018 mm / +0,000

sí  
90 HB

Taladro  
Válvulas de bola opcionales

- Simple design for easy installation on the air mandrel
- Use of high-quality materials
- Durable inner core

## rotoINK UV

### Detalles técnicos:

- Diseñadas para alta intensidad de color y rendimiento de prensa superior
- Recomendadas para varios tipos de papel y sustratos sintéticos
- Ofrecemos tanto los cuatro colores de cuatricomía como Pantone
- Disponibles en versiones estándar o de alta resistencia, dependiendo de la necesidad

### Colores disponibles:

<b>CMYK Colours</b>	<b>PANTONE Colours</b>	
Process Yellow	Orange 021	Purple
Process Cyan	Green	Reflex Blue
Process Magenta	Violet	Blue 072
Process Black	Yellow 012	Process Blue
<b>BASIC Colours</b>	Yellow 012	Black
Transparent White	Red 032	Flxure Silver 877
Extra White	Warm Red	Gold 871
Dense Black	Rhodamine Red	<b>Security Colours</b>
		UV-VISI Blue

### Compatible con:

- Papeles estucados
- Papeles no estucados
- Papeles térmicos
- Polietileno (PE)
- Recubrimiento PE
- Polipropileno (PP)
- Recubrimiento PP
- Polipropileno biaxialmente orientado (BOPP)



## rotoVARNISH UV

### Advantages

- Fórmula mejorada
- Más lisura
- Curado rápido

### Variantes disponibles:

- Gloss     Regular Gloss     Overprintable

### Apto para

- Sistemas anilox (cilindro entintador, flexo y máquinas offset rotativas)
- Máquinas offset de alimentación por hojas equipadas con curado UV

### Características

- Sin solventes
- Alta reactividad
- Secado rápido
- Alto brillo
- Bajo olor
- Baja viscosidad
- Apto para aplicaciones que requieren plegado del material impreso

### Compatible con:

- Papeles
- Cartulinas
- Tintas Offset
- Packaging
- Rotativas

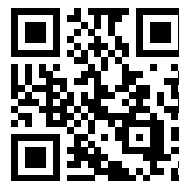




Rotometal DBN Sp. z o.o.  
Jana III Sobieskiego 14  
66-200 Świebodzin, Poland

Tel +48 68 459 46 05  
Mobile +48 728 471 035  
Fax +48 68 459 46 06  
biuro@rotometal.pl

[www.rotometal.pl](http://www.rotometal.pl)



Scan me!